

Los sectores intensivos en DPI: contribución a la economía y al empleo en la Unión Europea

Un estudio conjunto de la Oficina de Armonización del Mercado Interior y la Oficina Europea de Patentes

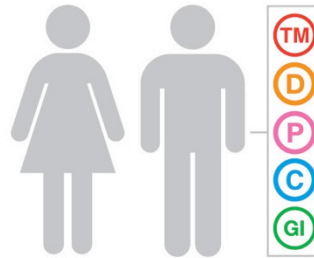
Septiembre de 2013



Introducción: el valor de la propiedad intelectual en Europa

Esta presentación se basa en las principales conclusiones obtenidas del **primer** estudio que se realiza en el marco de la UE sobre el valor de los derechos de propiedad intelectual en la economía de la UE.

¿Cómo contribuyen las marcas, los dibujos y modelos, las patentes, los derechos de autor y las indicaciones geográficas al empleo, el PIB, los salarios y el comercio?



Derechos de propiedad intelectual – un resumen



Patentes

Objeto Invención, **novedad**, aplicabilidad industrial

Derechos Conferidos Derecho exclusivo para realizar, usar y comercializar la invención patentada

Beneficios de la Protección de Derechos Incentiva la innovación; protege el conocimiento a cambio de compartirlo

Duración Generalmente 20 años desde la presentación de la solicitud



Dibujos y modelos

Características originales **ornamentales** y **no funcionales** de un artículo o producto

Derecho exclusivo para usar los dibujos y modelos y evitar su uso por parte de otros

Incentiva la innovación, el diseño y el trabajo creativo

La duración máxima habitual es de 25 años



Marcas

Rasgos **distintivos** que permiten diferenciar los bienes o servicios de una empresa de los de otra

Derecho exclusivo a usar la marca

Promueve la diferenciación y la competencia entre marcas; proporciona información del producto

Normalmente 10 años desde la presentación de la solicitud, pero se puede renovar indefinidamente por periodos sucesivos



Derechos de autor

Obras artísticas, literarias, musicales, fotográficas o cinematográficas **originales**; planos y dibujos técnicos; programas informáticos

Derecho exclusivo de reproducción que incluye poner la obra a disposición del público, distribución, alquiler, venta, traducción y difusión pública

Garantiza la compensación a los creadores; ofrece un amplio acceso público a las obras creativas

Desde 50 años hasta toda la vida del autor más 70 años



Indicaciones geográficas

Productos cuya **calidad** y **reputación** estén vinculados a su origen geográfico

Derechos exclusivos de comercialización de productos comparables, evitando imitaciones

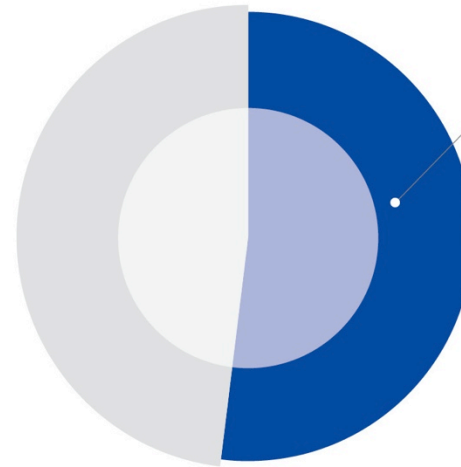
Promueve la calidad; proporciona información del producto a los consumidores

Indefinida, sin necesidad de renovación

Sectores intensivos en DPI

Los sectores intensivos en DPI son aquellos que usan un elevado número de derechos de propiedad intelectual por empleado.

Se considera que más de **la mitad de los sectores de actividad europeos** (321 de 615) son intensivos en DPI.



321

Todos los sectores de actividad intensivos en DPI

Metodología

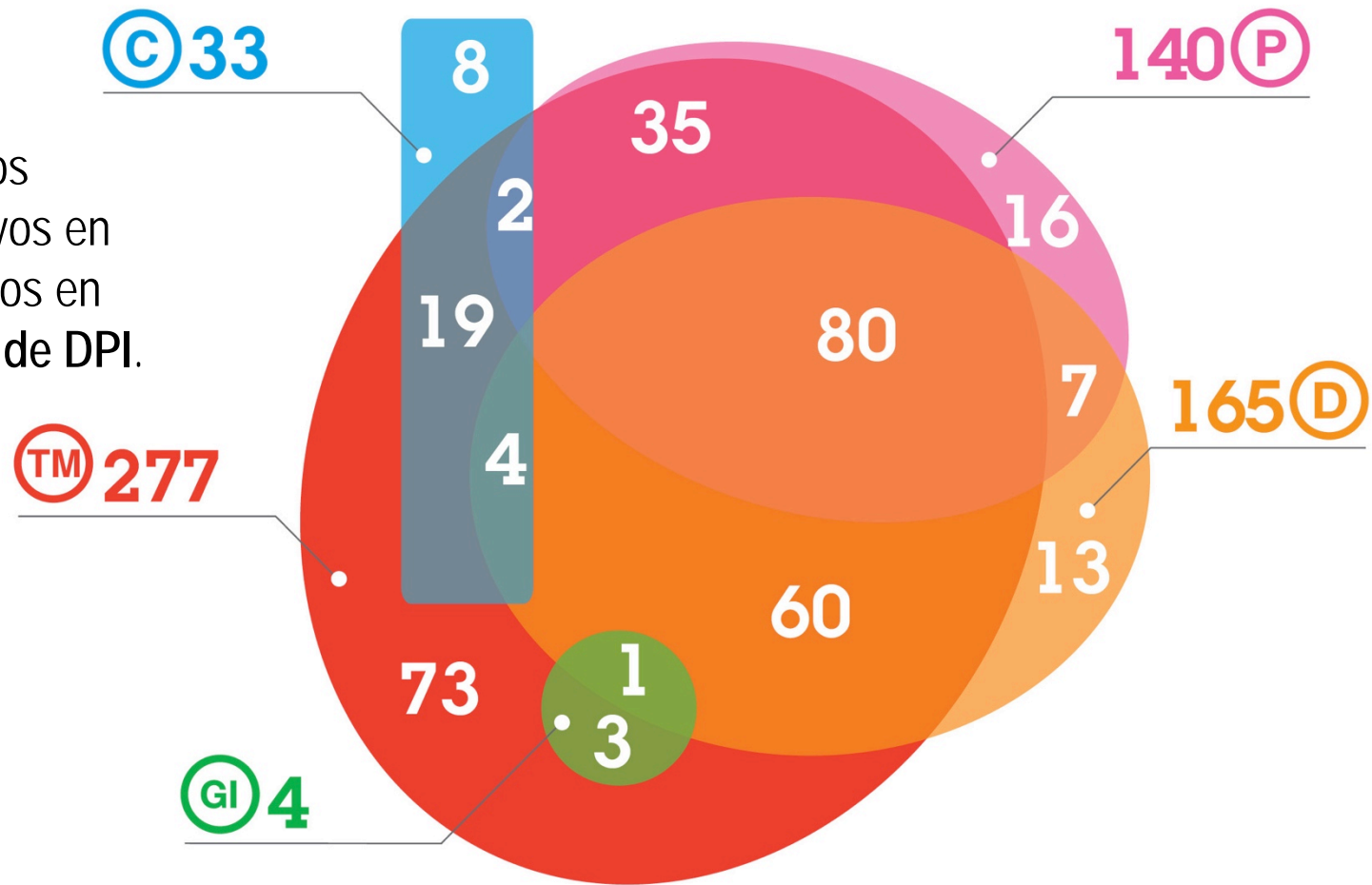
Con el fin de determinar qué sectores hacen uso intensivo de DPI, se cruzó la información de las bases de datos de registro de la **OAMI** y la **OEP** con la base de datos comercial **ORBIS**.

Con la ayuda de estos datos, se calculó el número de marcas, dibujos y modelos, y patentes por empleado en cada sector, y se consideró que aquellos que superaban la media conforme a esta medida eran intensivos en DPI.

Para más información sobre la metodología utilizada en la realización del estudio, puede visitar: www.oami.europa.eu.

Sectores intensivos en DPI

La mayoría de los sectores intensivos en DPI son intensivos en más de un tipo de DPI.



- TM** marcas
- D** dibujos y modelos
- P** patentes
- C** derechos de autor
- GI** indicaciones geográficas



Contribución al empleo de los sectores intensivos en DPI

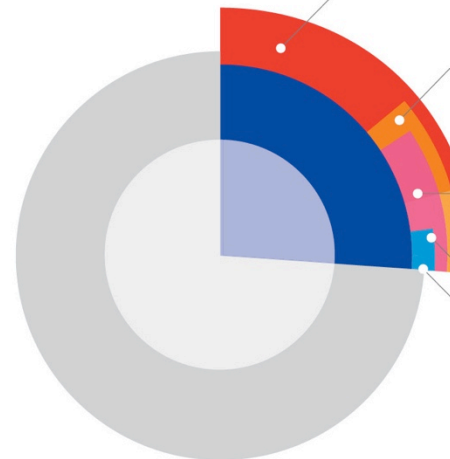
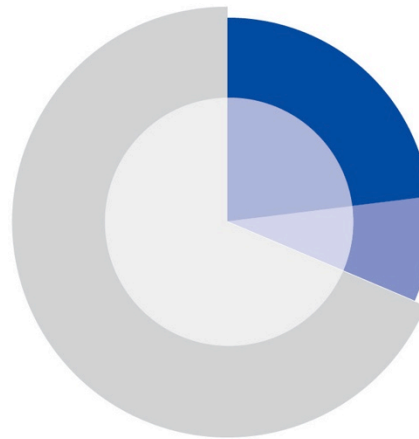
Durante el periodo 2008-2010, el **26%** de todos los empleos de la UE fueron directamente generados por sectores intensivos en DPI.

Un **9% adicional** fueron generados indirectamente por sectores que suministran bienes y servicios a los sectores intensivos en DPI, lo que constituye un total del **35%** de todos los empleos de la UE.

- TM** marcas
- D** dibujos y modelos
- P** patentes
- C** derechos de autor
- GI** indicaciones geográficas

35%

Total de sectores intensivos en DPI



20,8% **TM**

45.508.046

12,2% **D**

26.657.617

10,3% **P**

22.446.133

3,2% **C**

7.049.405

0,2% **GI**

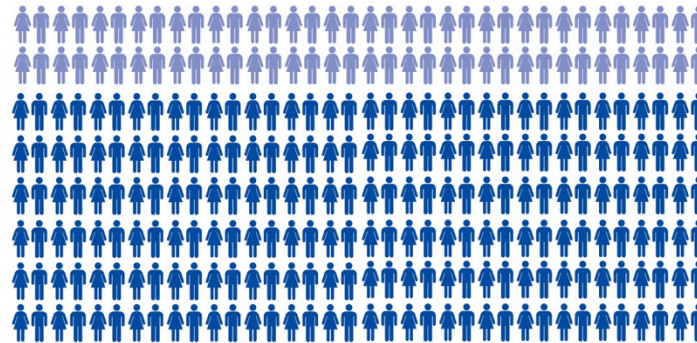
374.345



Contribución al empleo de los sectores intensivos en DPI

56,5 millones de empleos en la UE de 218 millones fueron generados directamente por sectores intensivos en DPI.

20 millones de empleos adicionales fueron generados por dichos sectores de forma indirecta.



+20 millones

56,5 millones

76,5 millones de empleos



Contribución al PIB de los sectores intensivos en DPI

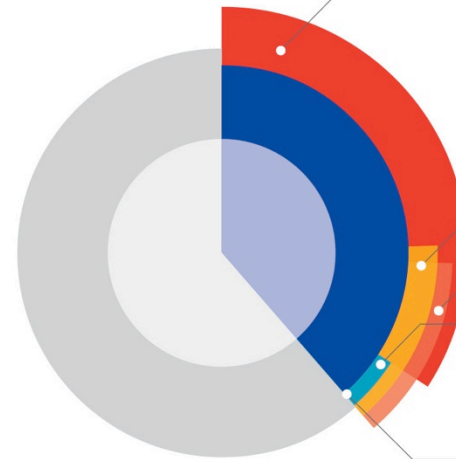
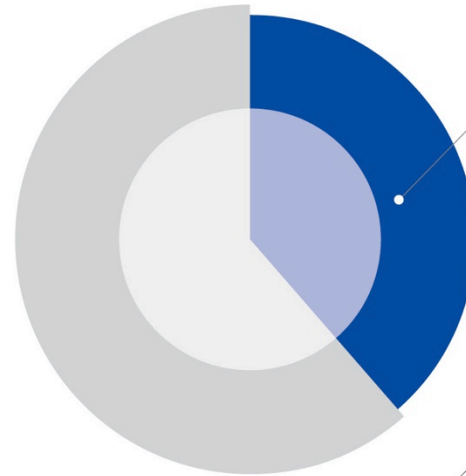
Entre 2008 y 2010, el **39%** del total de la actividad económica (PIB) de la Unión Europea fue generado por sectores intensivos en DPI.

Esto constituye un total de **más de 4,7 trillones de euros** anuales.

- TM** marcas
- D** dibujos y modelos
- P** patentes
- C** derechos de autor
- GI** indicaciones geográficas

39%

Total de sectores intensivos en DPI



33,9% **TM**

4,16 trillones €

12,8% **D**

1,57 trillones €

13,9% **P**

1,70 trillones €

4,2% **C**

0,50 trillones €

0,1% **GI**

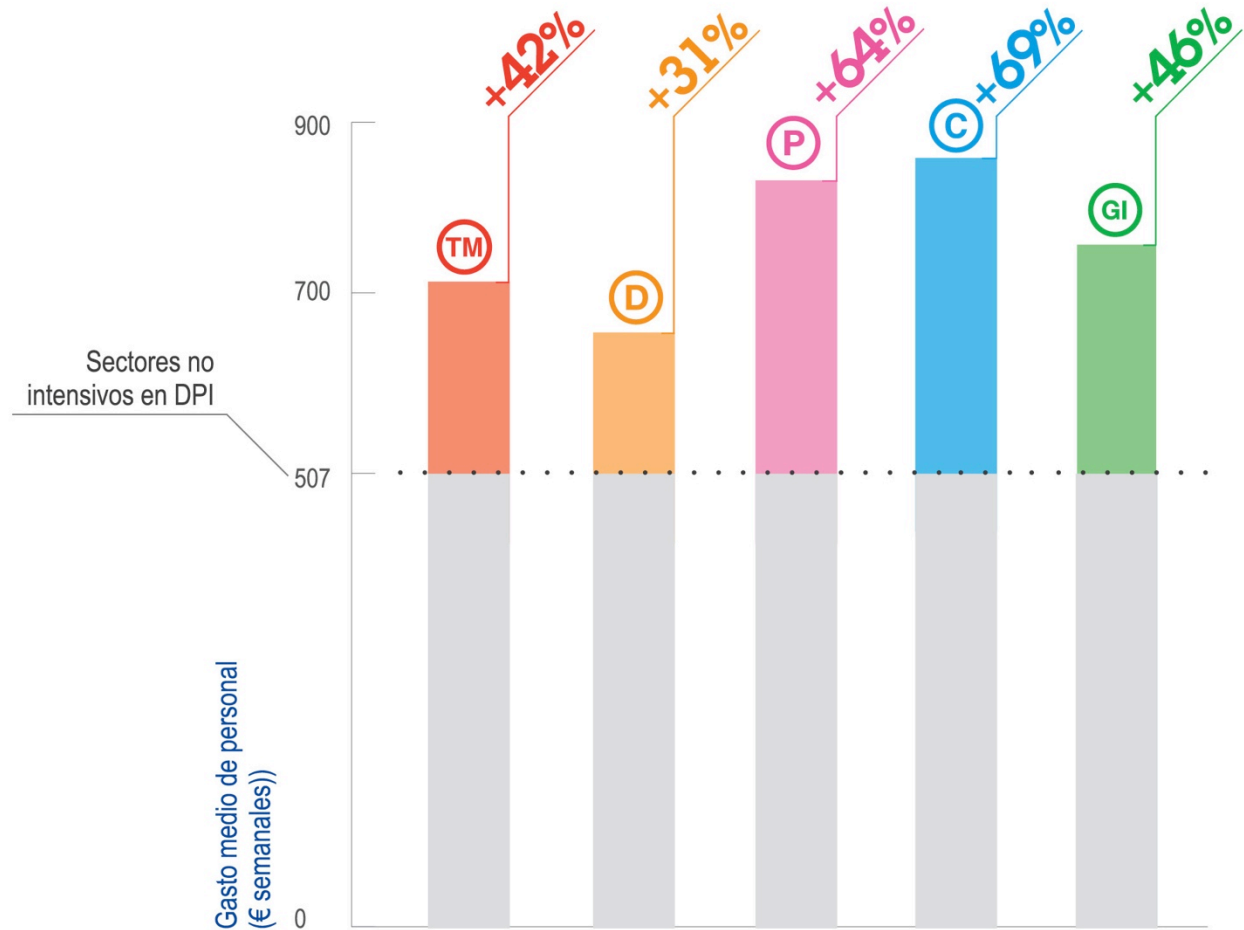
0,02 trillones €



Contribución a los salarios de los sectores intensivos en DPI

Los sectores intensivos en DPI ofrecen unos salarios considerablemente más altos que otros sectores, con una prima salarial superior al 40%.

-  marcas
-  dibujos y modelos
-  patentes
-  derechos de autor
-  indicaciones geográficas



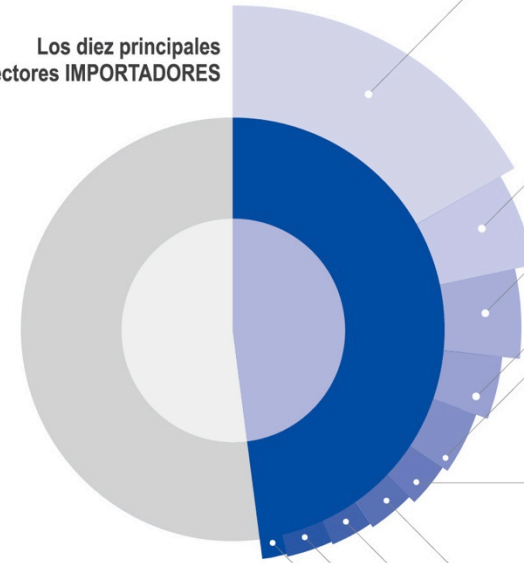


Contribución al comercio de los sectores intensivos en DPI

Incluso los sectores que producen energía utilizan DPI de forma intensiva.

Por ese motivo, el 88% de las importaciones de la UE consisten en productos procedentes de sectores intensivos en DPI.

Los diez principales sectores IMPORTADORES



Total de sectores intensivos en DPI

48%

16,9%

Extracción de crudo de petróleo

4,9%

Fabricación de ordenadores y equipos periféricos

4,6%

Fabricación de productos petrolíferos refinados

3,8%

Fabricación de equipos de telecomunicaciones

3,6%

Extracción de gas natural

3,4%

Construcción aeronáutica y espacial y su maquinaria

3,2%

Fabricación de componentes electrónicos

2,8%

Fabricación de preparados farmacéuticos

2,6%

Producción de metales preciosos

2,2%

Manufacture of other organic basic chemicals

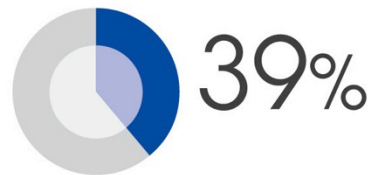
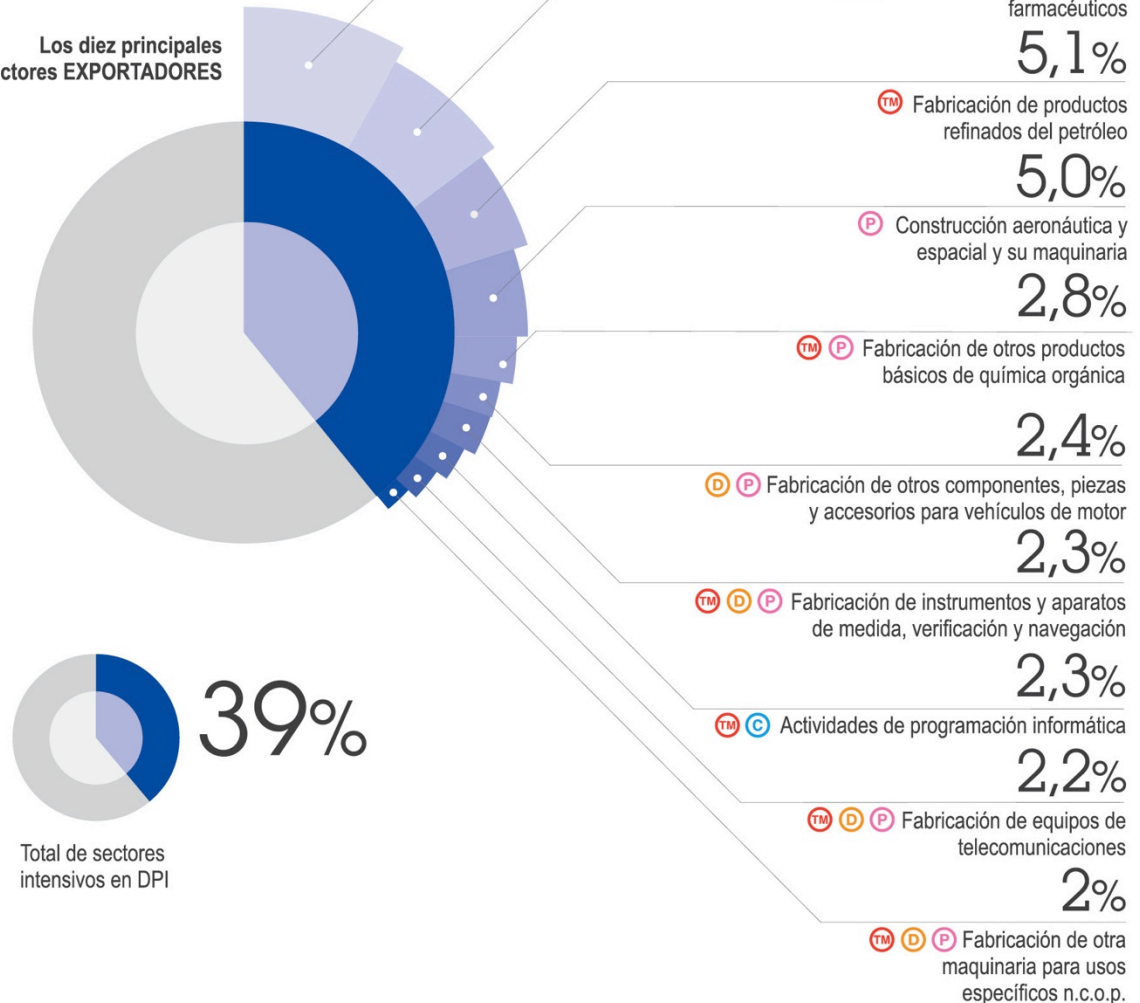




Contribución al comercio de los sectores intensivos en DPI

Sin embargo, los sectores intensivos en DPI representan una proporción aún mayor de las exportaciones de la UE: el 90%.

Los diez principales sectores EXPORTADORES



Total de sectores intensivos en DPI



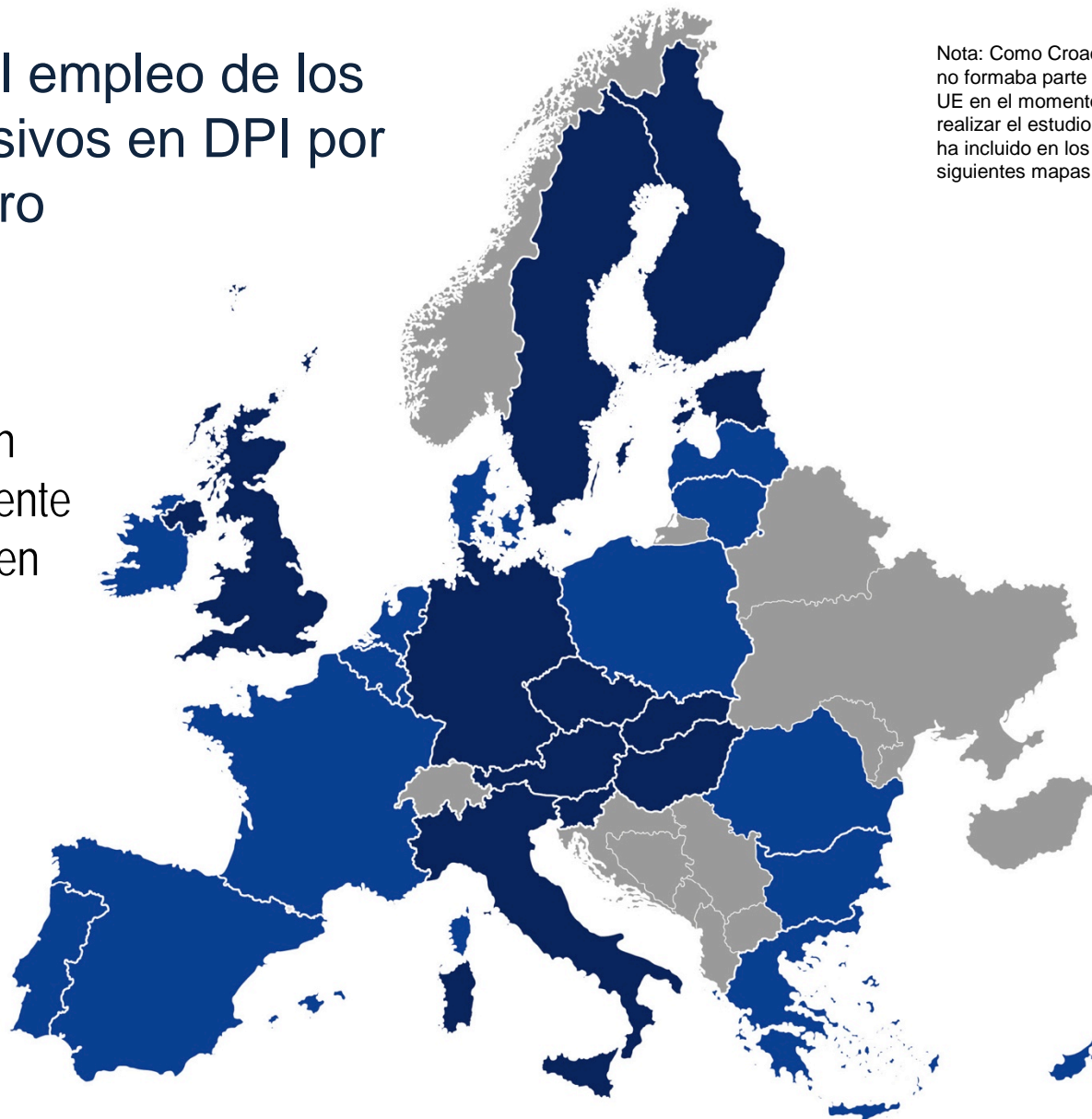
Contribución al empleo de los sectores intensivos en DPI por Estado miembro

Nota: Como Croacia aún no formaba parte de la UE en el momento de realizar el estudio, no se ha incluido en los siguientes mapas.

Los sectores intensivos en DPI contribuyen directamente con el **25,9%** de empleo en la UE.

25,9%
Media de la UE

- por encima de la media de la UE
- por debajo de la media de la UE



Los sectores intensivos en DPI: contribución a la economía y al empleo en la Unión Europea

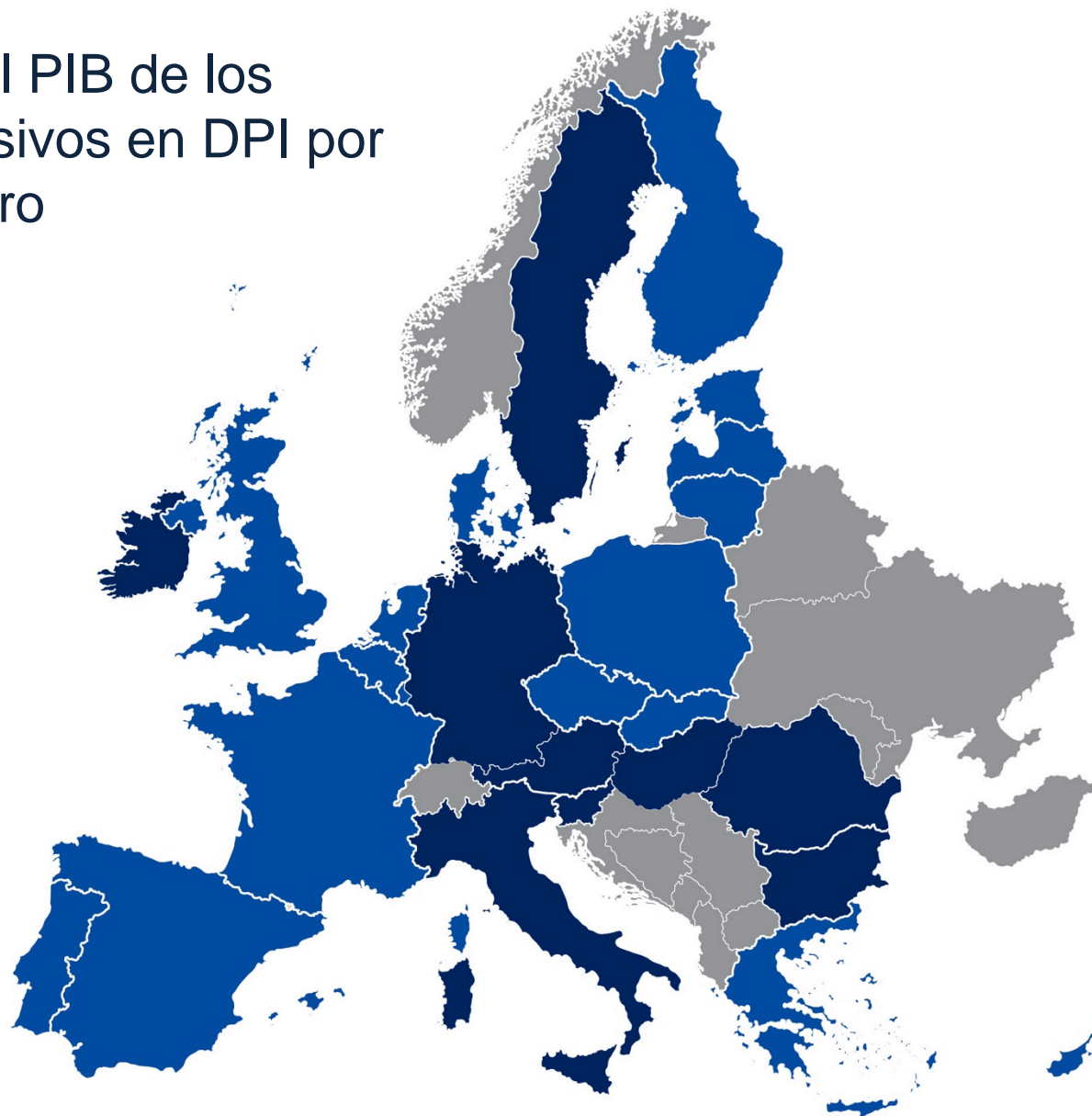


Contribución al PIB de los sectores intensivos en DPI por Estado miembro

Los sectores intensivos en DPI contribuyen con el **38,6% del PIB** de la UE.

38,6%
Media de la UE

- por encima de la media de la UE
- por debajo de la media de la UE



Los sectores intensivos en DPI: contribución a la economía y al empleo en la Unión Europea



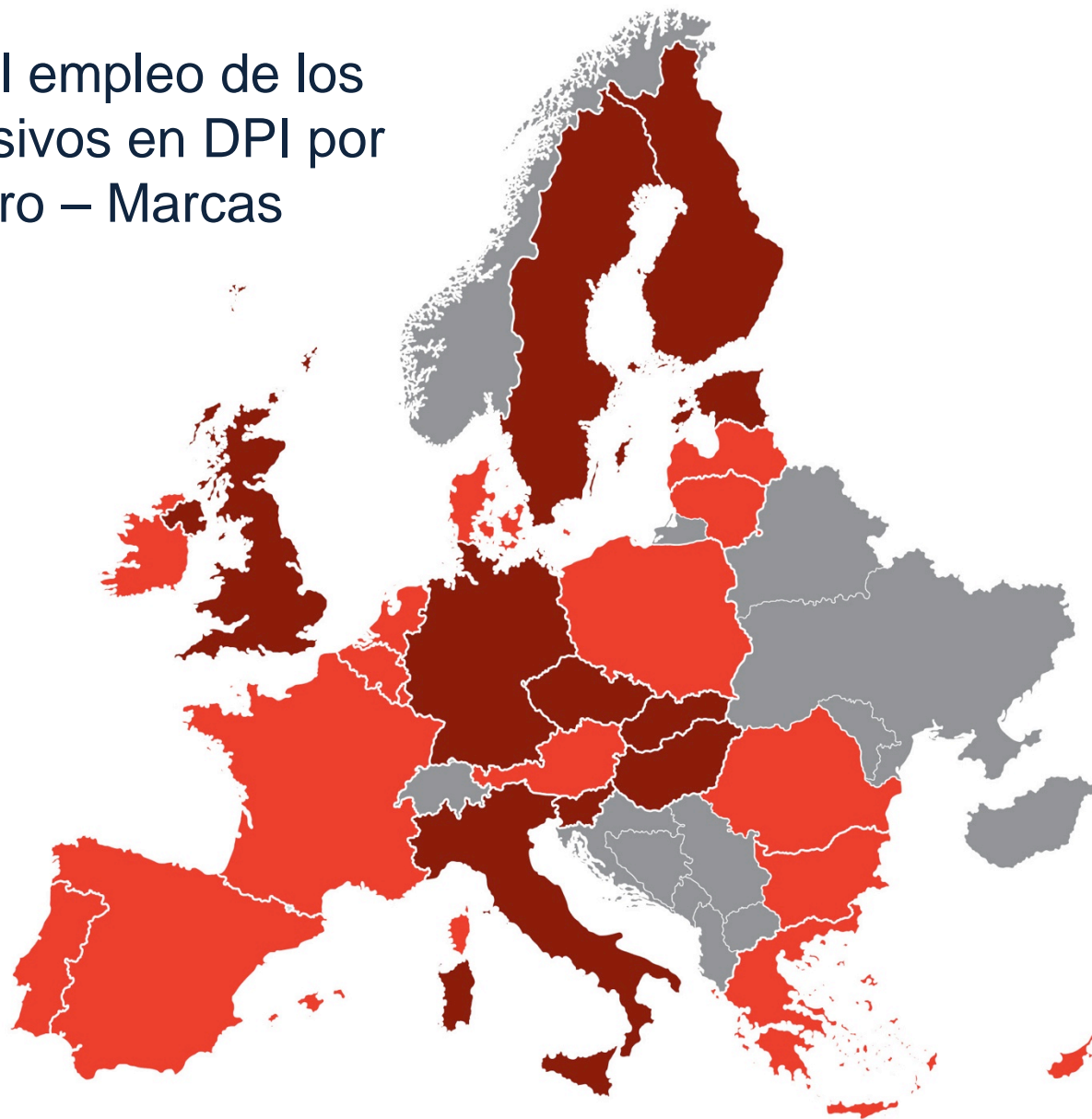
Contribución al empleo de los sectores intensivos en DPI por Estado miembro – Marcas

En el conjunto de la UE, los sectores que utilizan las **marcas** de forma intensiva contribuyen con el **20,8% del empleo**.



20,8%
Media de la UE

- por encima de la media de la UE
- por debajo de la media de la UE



Los sectores intensivos en DPI: contribución a la economía y al empleo en la Unión Europea



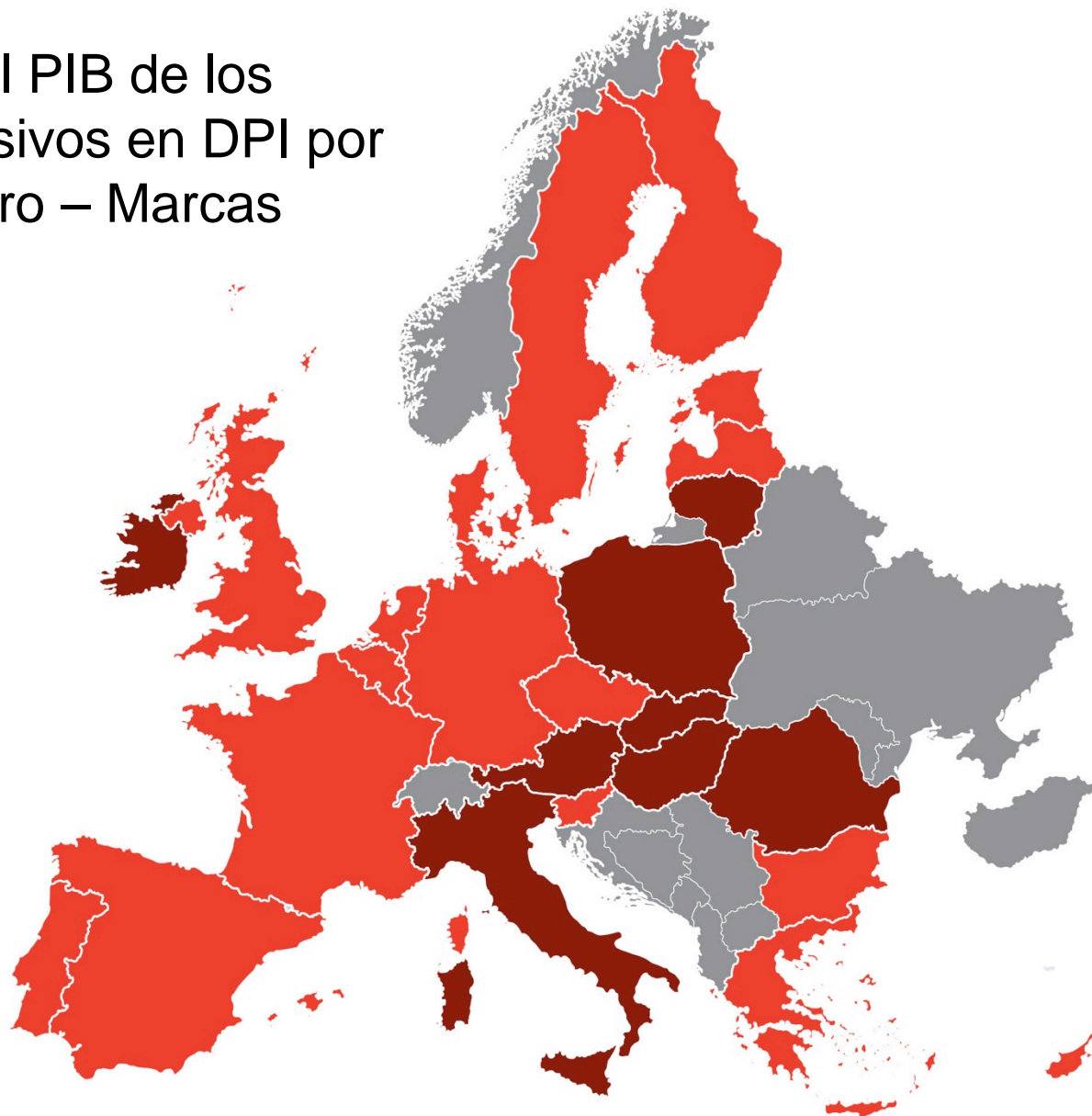
Contribución al PIB de los sectores intensivos en DPI por Estado miembro – Marcas

En el conjunto de la UE, los sectores que utilizan las **marcas** de forma intensiva contribuyen con el **33,9% del PIB**.



33,9%
Media de la UE

- por encima de la media de la UE
- por debajo de la media de la UE



Los sectores intensivos en DPI: contribución a la economía y al empleo en la Unión Europea



OFICINA DE ARMONIZACIÓN
DEL MERCADO INTERIOR
(MARCAS, DIBUJOS Y MODELOS)



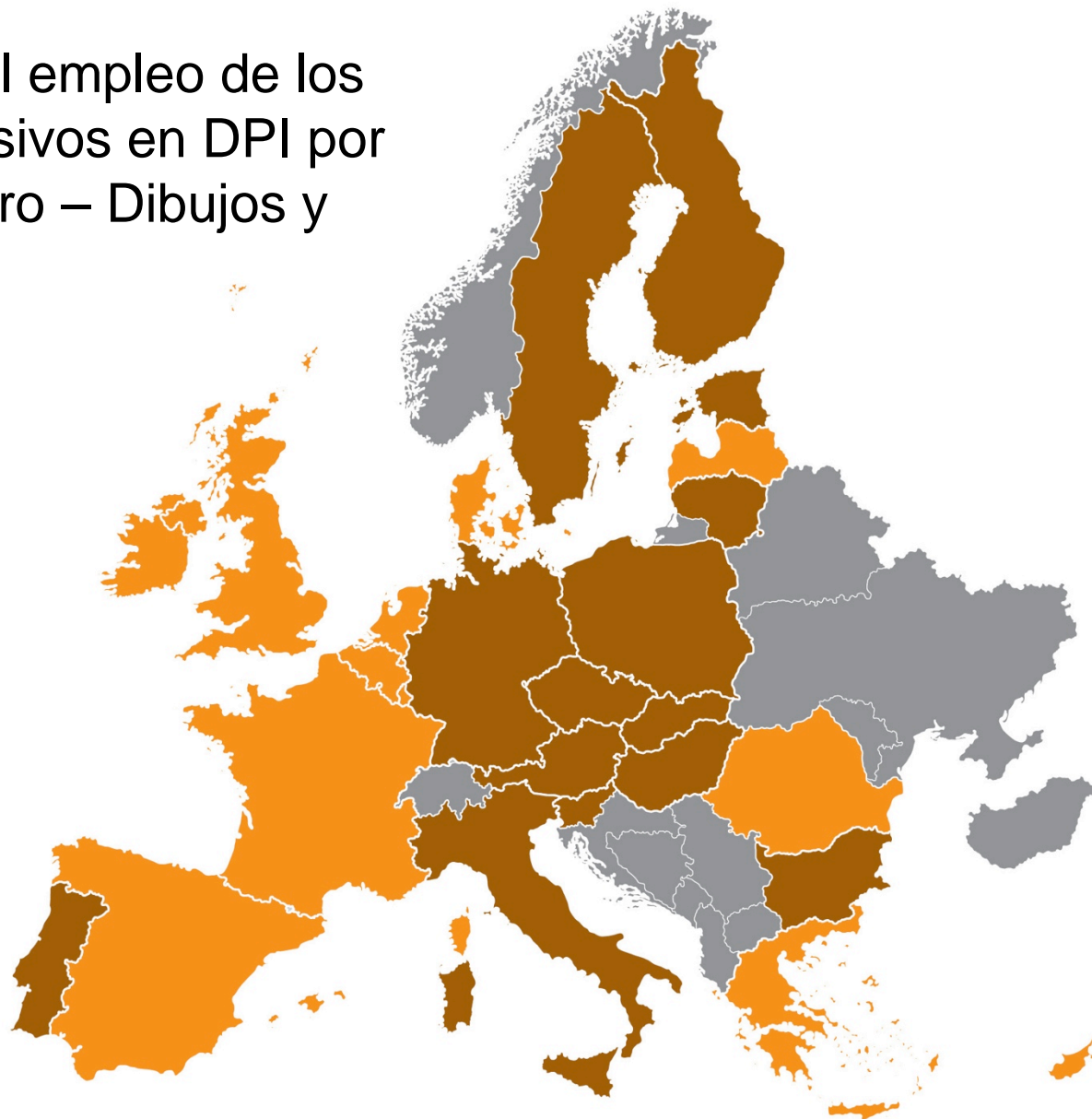
Contribución al empleo de los sectores intensivos en DPI por Estado miembro – Dibujos y modelos

Los sectores que utilizan los **dibujos y modelos** de forma intensiva contribuyen con el **12,2%** de empleo de la UE.



12,2%
Media de la UE

- por encima de la media de la UE
- por debajo de la media de la UE



Los sectores intensivos en DPI: contribución a la economía y al empleo en la Unión Europea



OFICINA DE ARMONIZACIÓN
DEL MERCADO INTERIOR
(MARCAS, DIBUJOS Y MODELOS)



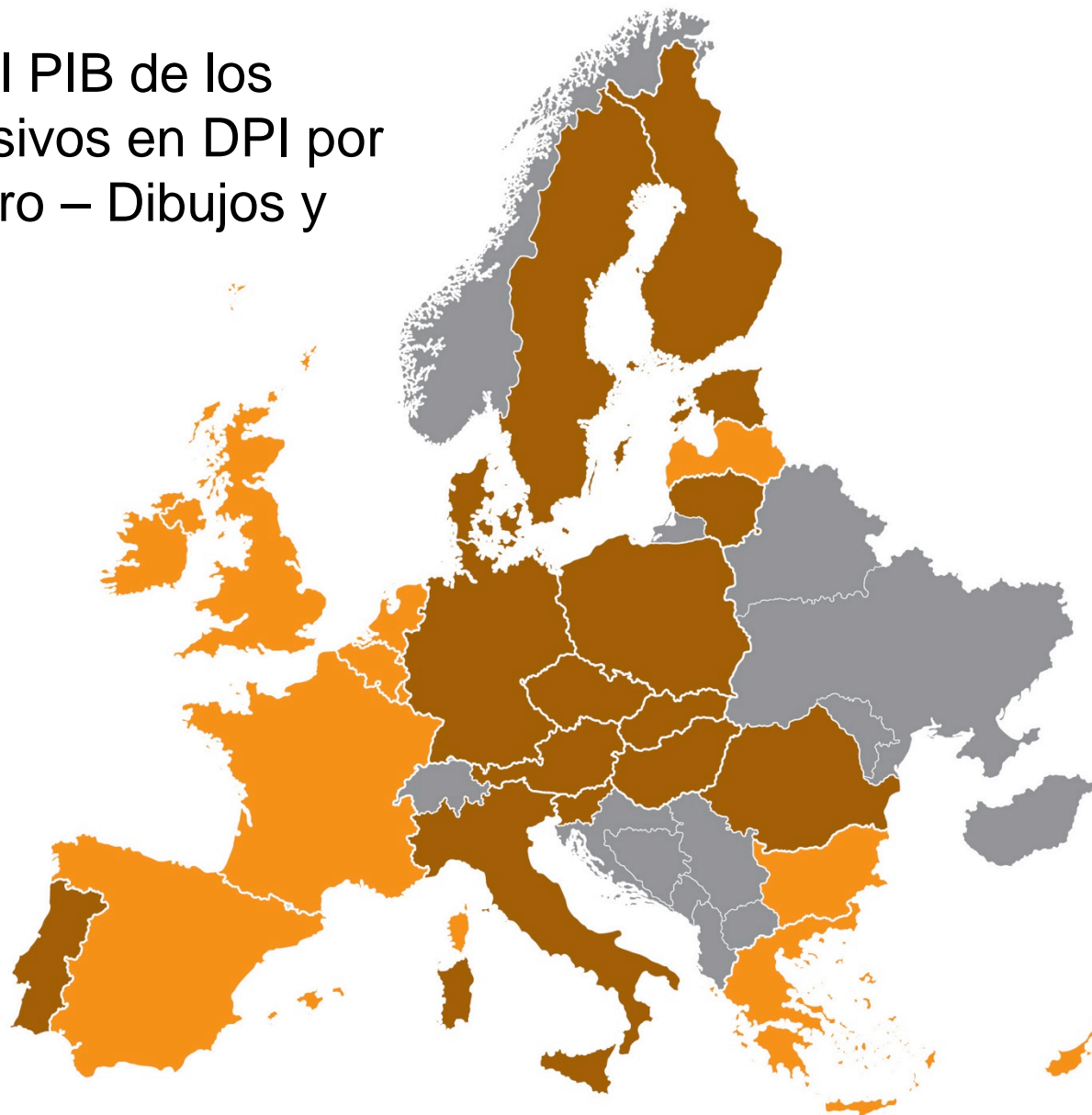
Contribución al PIB de los sectores intensivos en DPI por Estado miembro – Dibujos y modelos

Los sectores que utilizan los **dibujos y modelos** de forma intensiva contribuyen con el **12,8%** del PIB de la UE.



12,8%
Media de la UE

- por encima de la media de la UE
- por debajo de la media de la UE



Los sectores intensivos en DPI: contribución a la economía y al empleo en la Unión Europea



OFICINA DE ARMONIZACIÓN
DEL MERCADO INTERIOR
(MARCAS, DIBUJOS Y MODELOS)



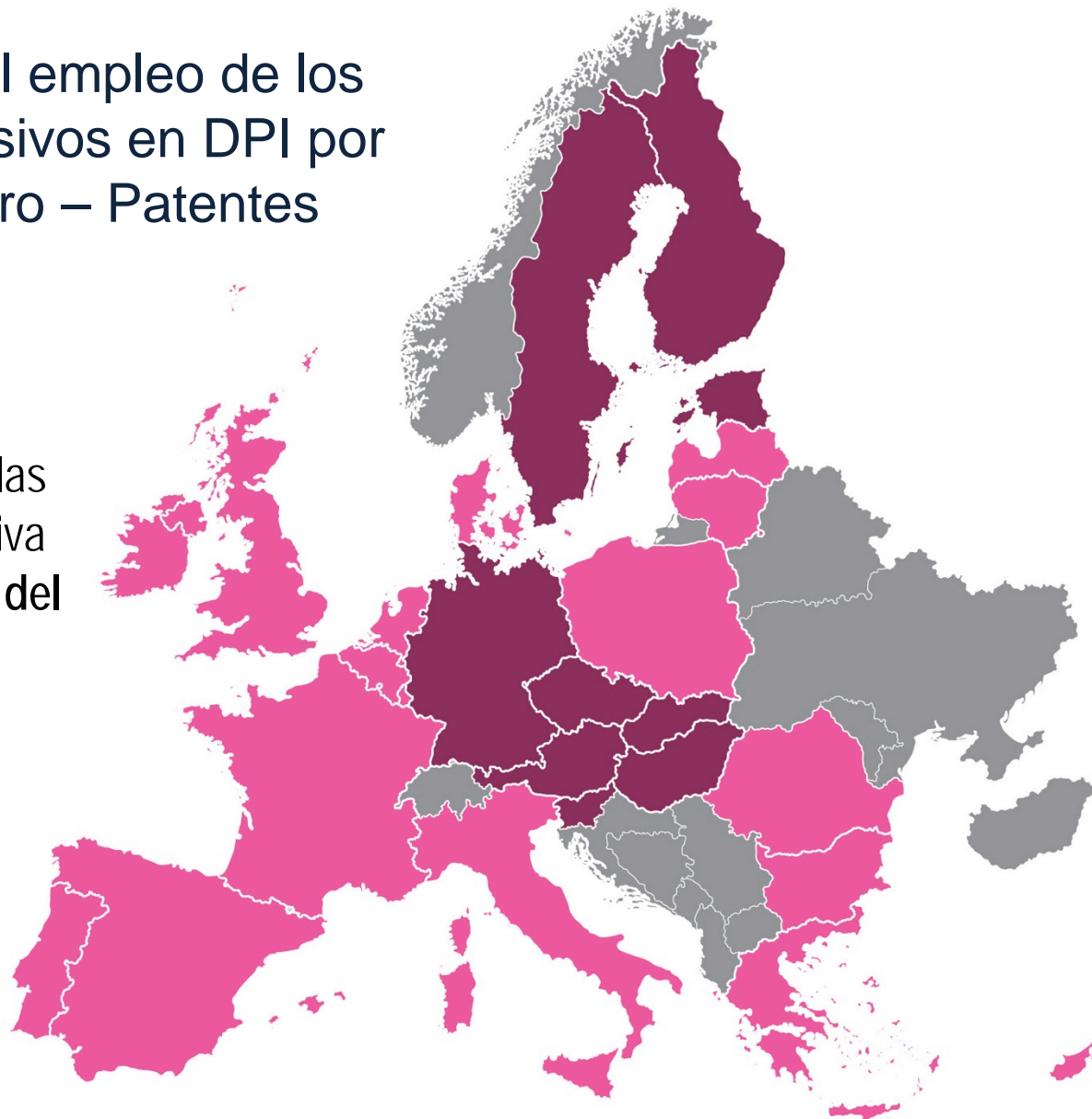
Contribución al empleo de los sectores intensivos en DPI por Estado miembro – Patentes

Los sectores que utilizan las **patentes** de forma intensiva contribuyen con el **10,3%** del empleo de la UE.



10,3%
Media de la UE

- por encima de la media de la UE
- por debajo de la media de la UE



Los sectores intensivos en DPI: contribución a la economía y al empleo en la Unión Europea



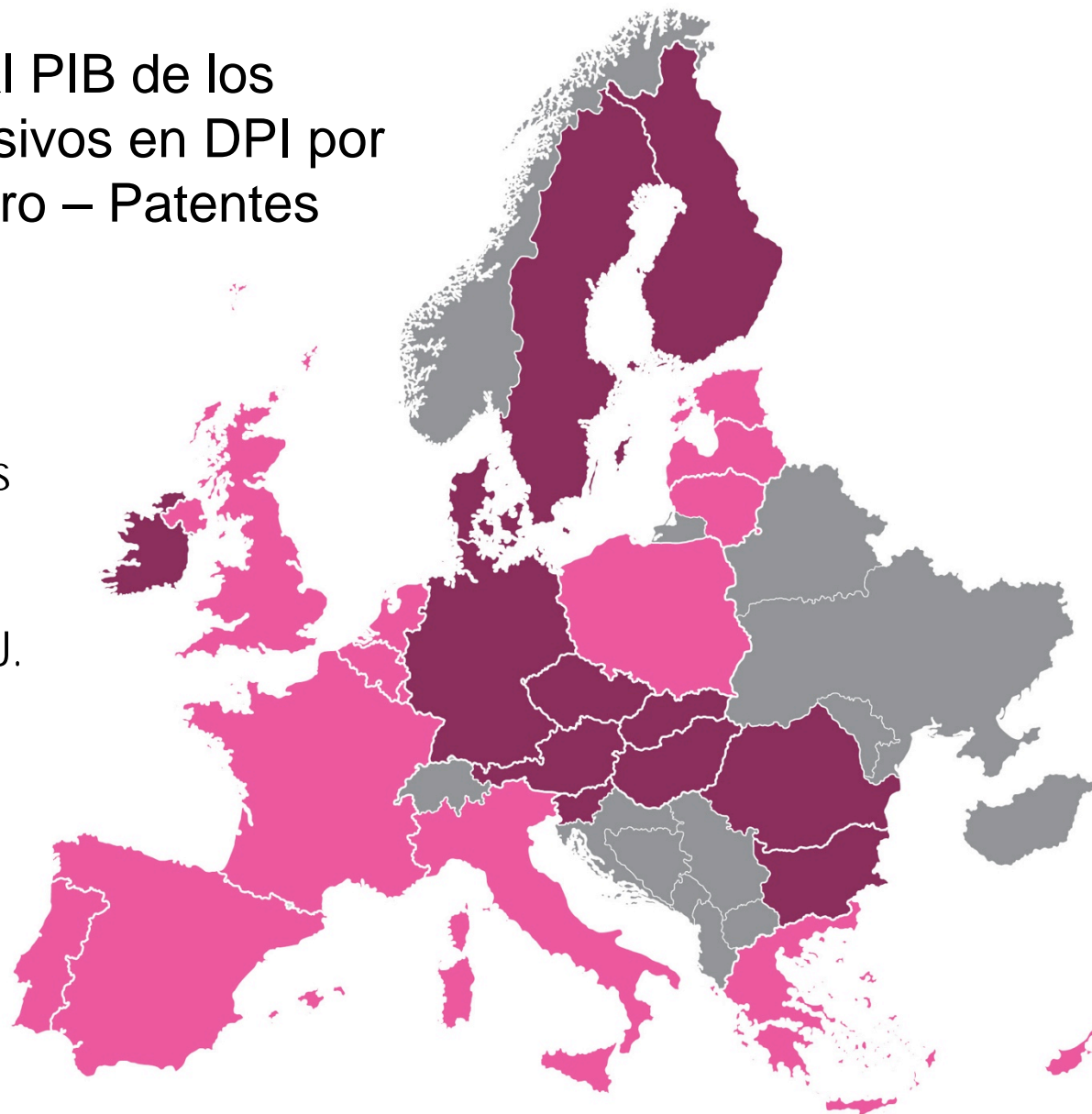
Contribución al PIB de los sectores intensivos en DPI por Estado miembro – Patentes

Los sectores que usan las **patentes** de forma intensiva contribuyen con el **13,9% del PIB** de la EU.



13,9%
Media de la UE

- por encima de la media de la UE
- por debajo de la media de la UE



Los sectores intensivos en DPI: contribución a la economía y al empleo en la Unión Europea



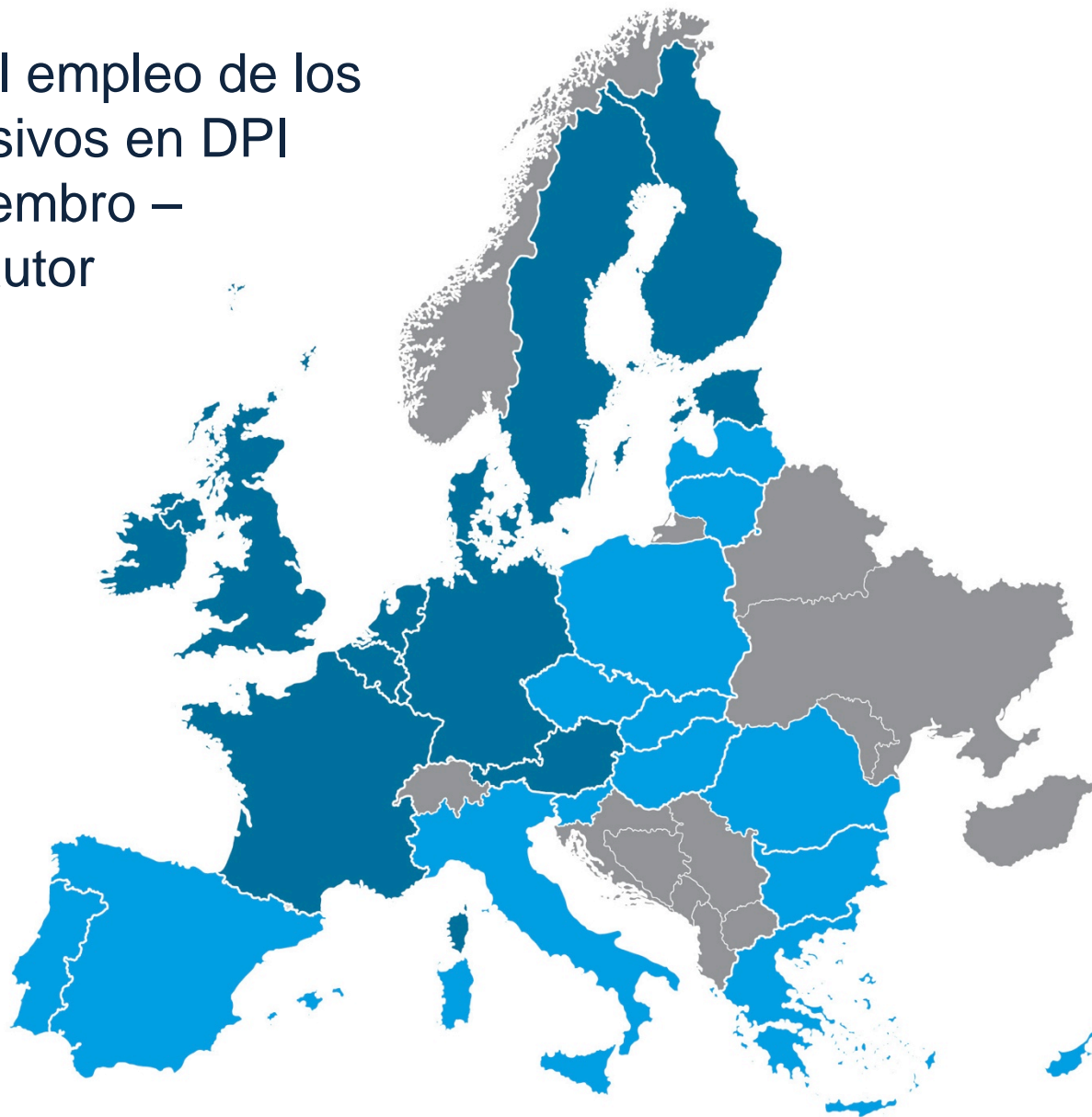
Contribución al empleo de los sectores intensivos en DPI por Estado miembro – Derechos de autor

Los sectores que utilizan los **derechos de autor** de forma intensiva contribuyen con el **3,2% del empleo** de la UE.



3,2%
Media de la UE

- por encima de la media de la UE
- por debajo de la media de la UE



Los sectores intensivos en DPI: contribución a la economía y al empleo en la Unión Europea



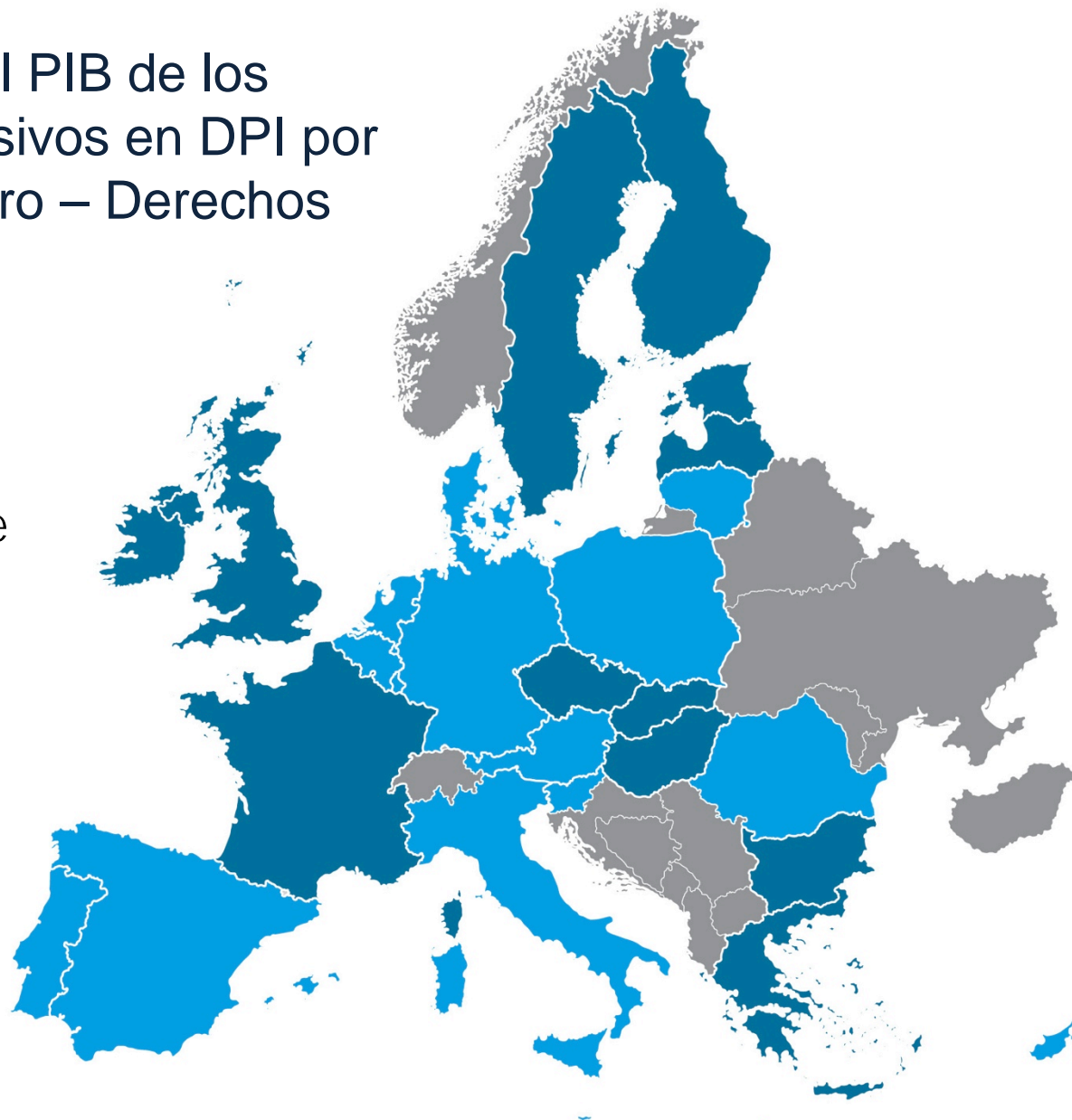
Contribución al PIB de los sectores intensivos en DPI por Estado miembro – Derechos de autor

Los sectores que utilizan los **derechos de autor** de forma intensiva contribuyen con el **4,2%** del PIB de la UE.



4,2%
Media de la UE

- por encima de la media de la UE
- por debajo de la media de la UE



Los sectores intensivos en DPI: contribución a la economía y al empleo en la Unión Europea



Contribución al empleo de los sectores intensivos en DPI por Estado miembro – Indicaciones geográficas

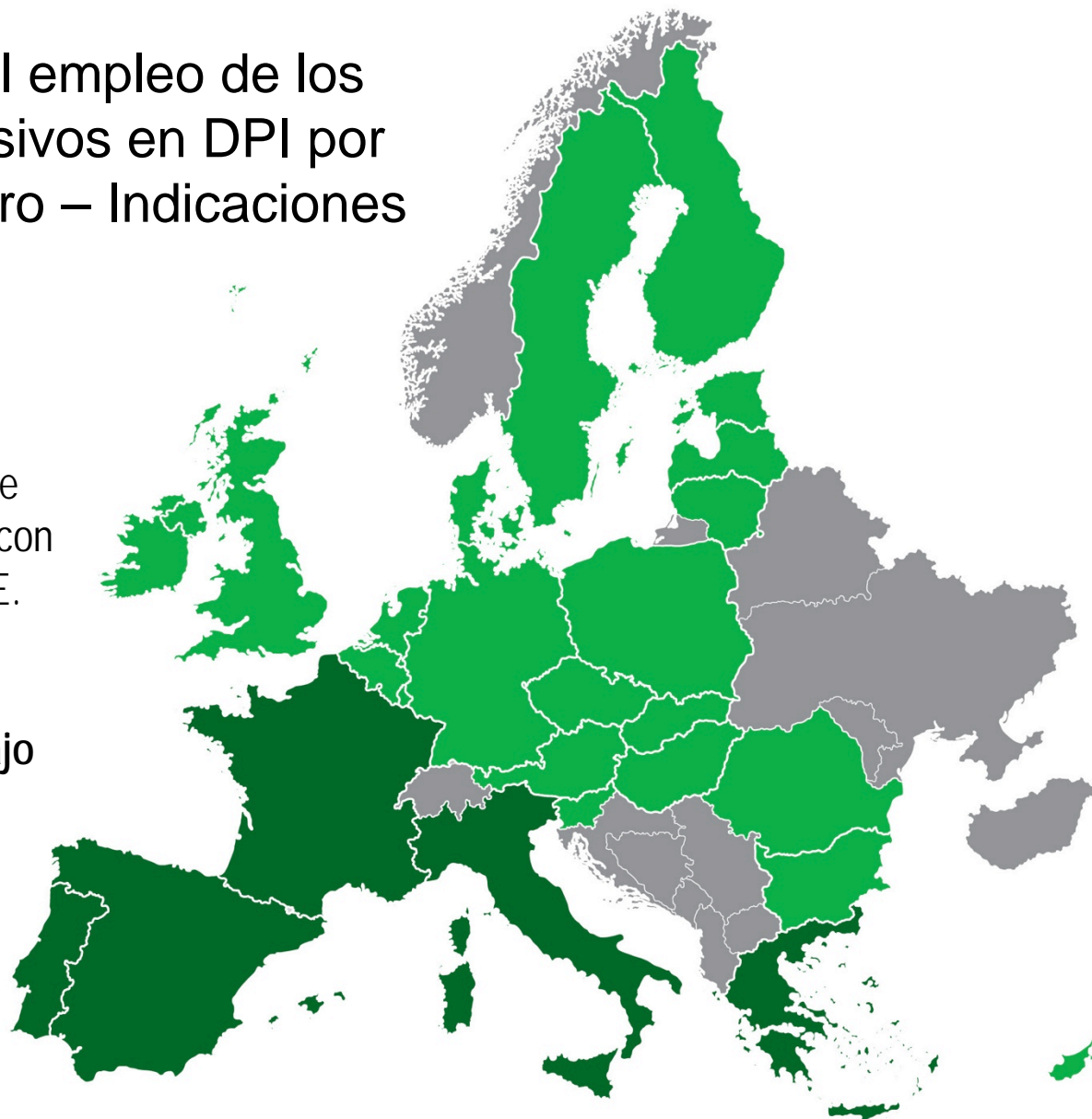
Los sectores que utilizan la **identificación geográfica** de forma intensiva contribuyen con el **0,2% del empleo** de la UE.

Constituyen una **importante fuente de puestos de trabajo** en varios países.



0,2%
Media de la UE

- por encima de la media de la UE
- por debajo de la media de la UE





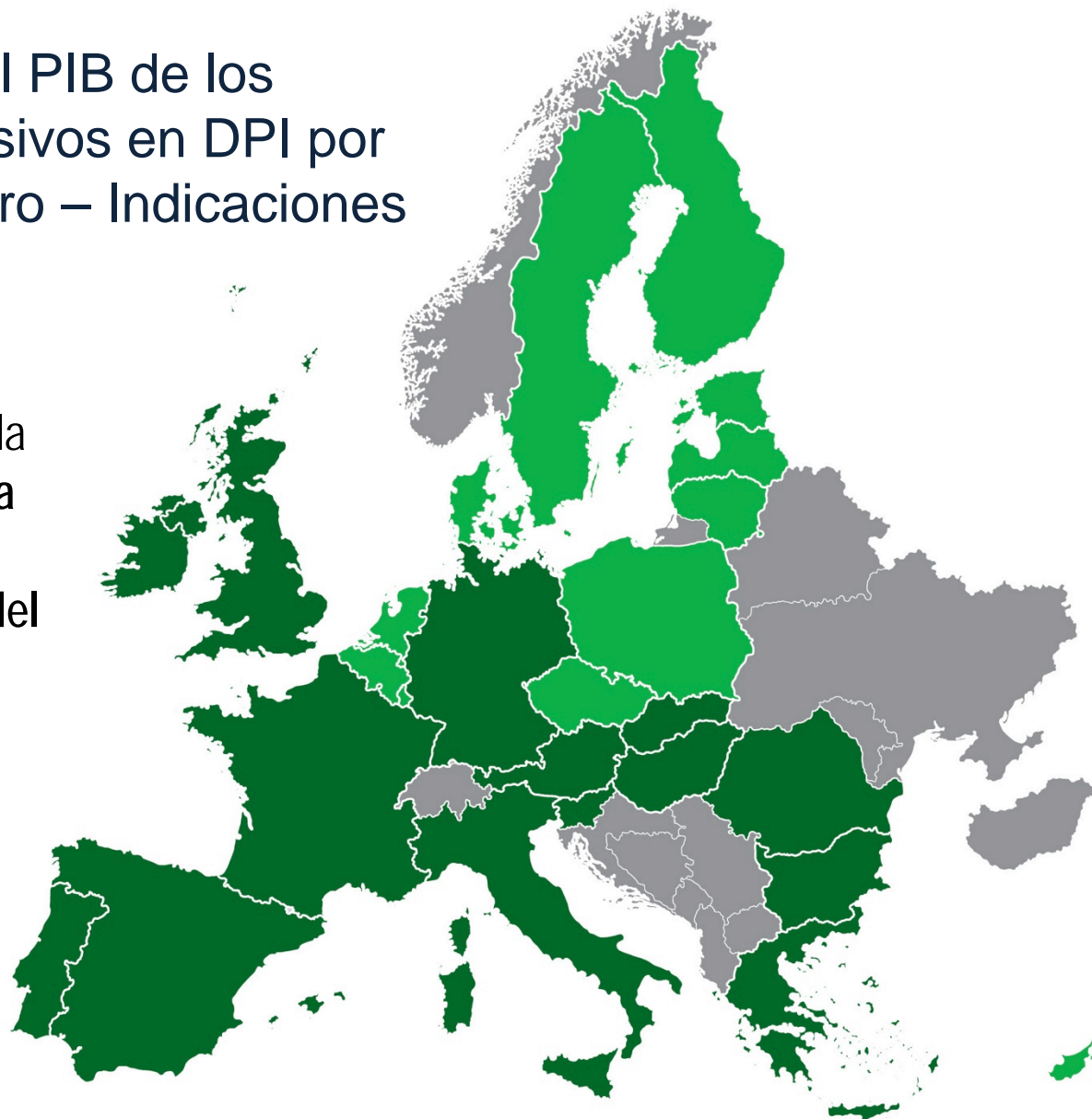
Contribución al PIB de los sectores intensivos en DPI por Estado miembro – Indicaciones geográficas

Los sectores que utilizan la **identificación geográfica** de forma intensiva contribuyen con el **0,1% del PIB** de la UE.



0,1%
Media de la UE

- por encima de la media de la UE
- por debajo de la media de la UE

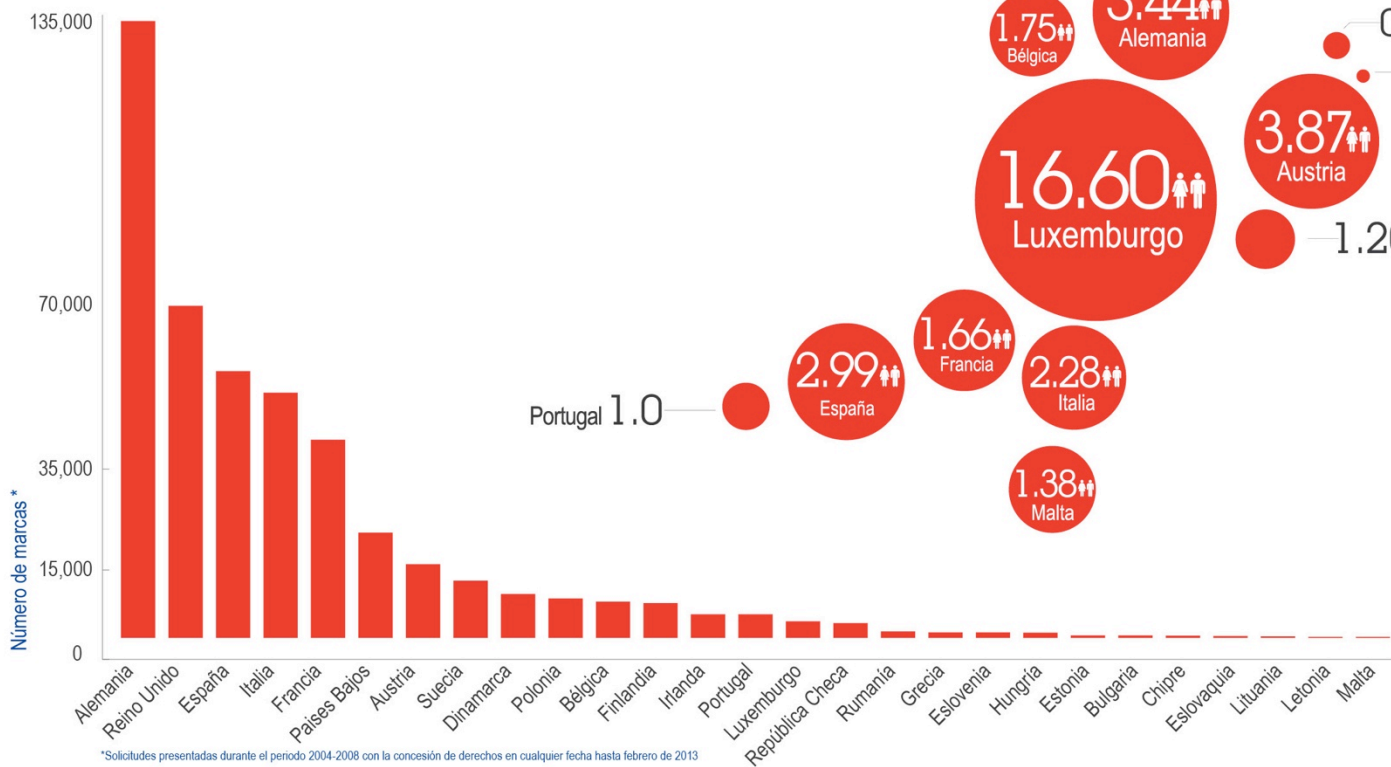


Los sectores intensivos en DPI: contribución a la economía y al empleo en la Unión Europea



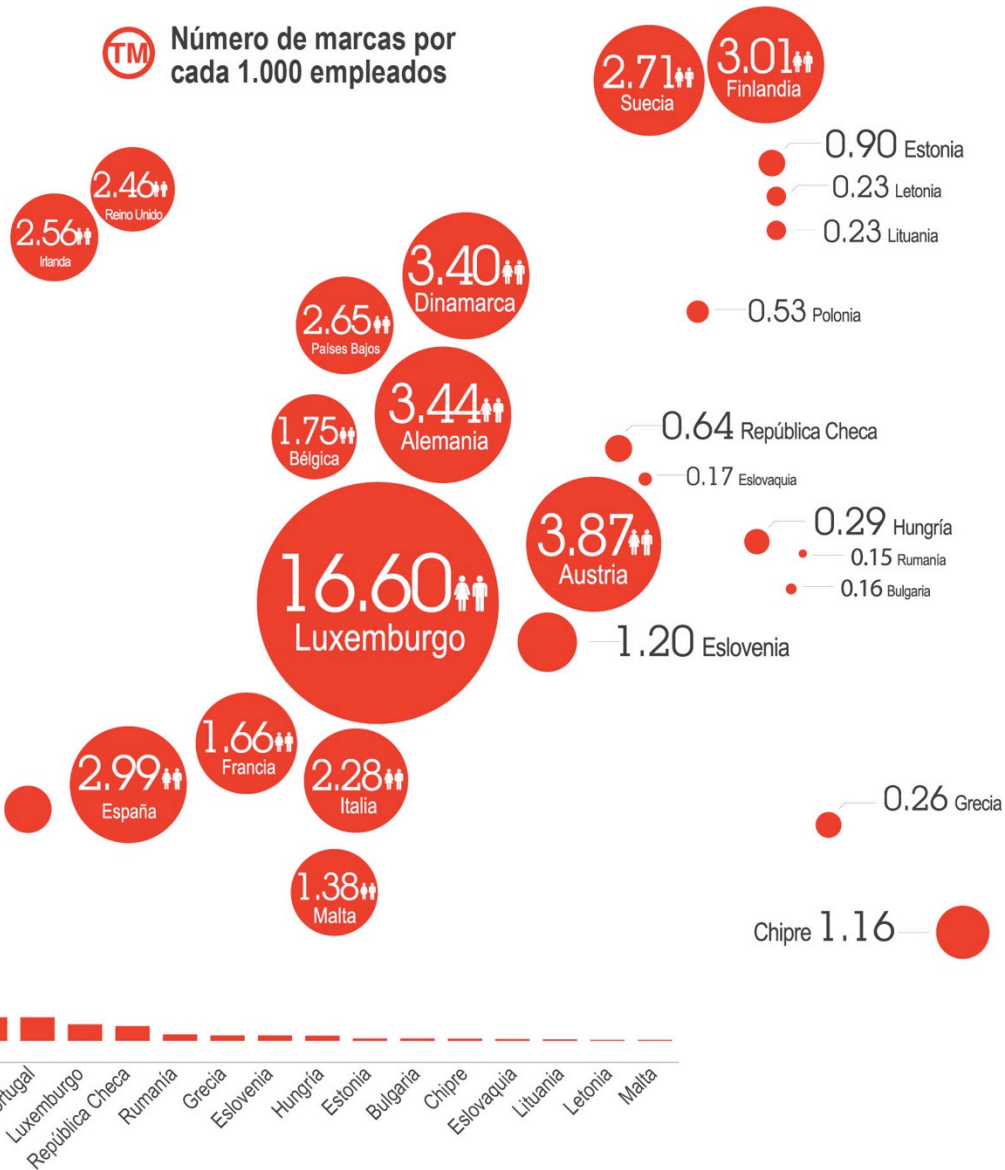
Origen de los DPI – Marcas

¿Cuáles son los Estados miembros de la UE que crean el mayor número de marcas?



*Solicitudes presentadas durante el periodo 2004-2008 con la concesión de derechos en cualquier fecha hasta febrero de 2013

TM Número de marcas por cada 1.000 empleados

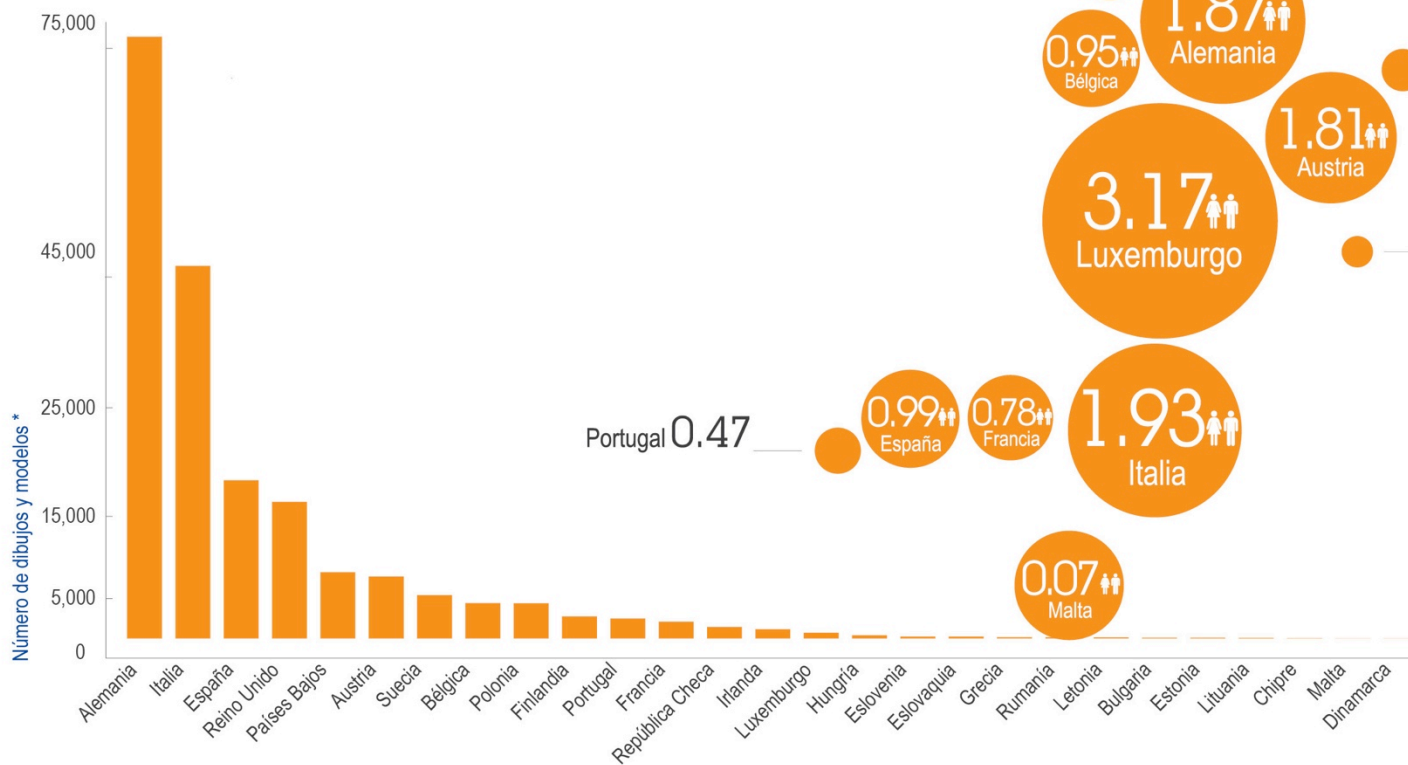


Los sectores intensivos en DPI: contribución a la economía y al empleo en la Unión Europea



Origen de los DPI – Dibujos y modelos

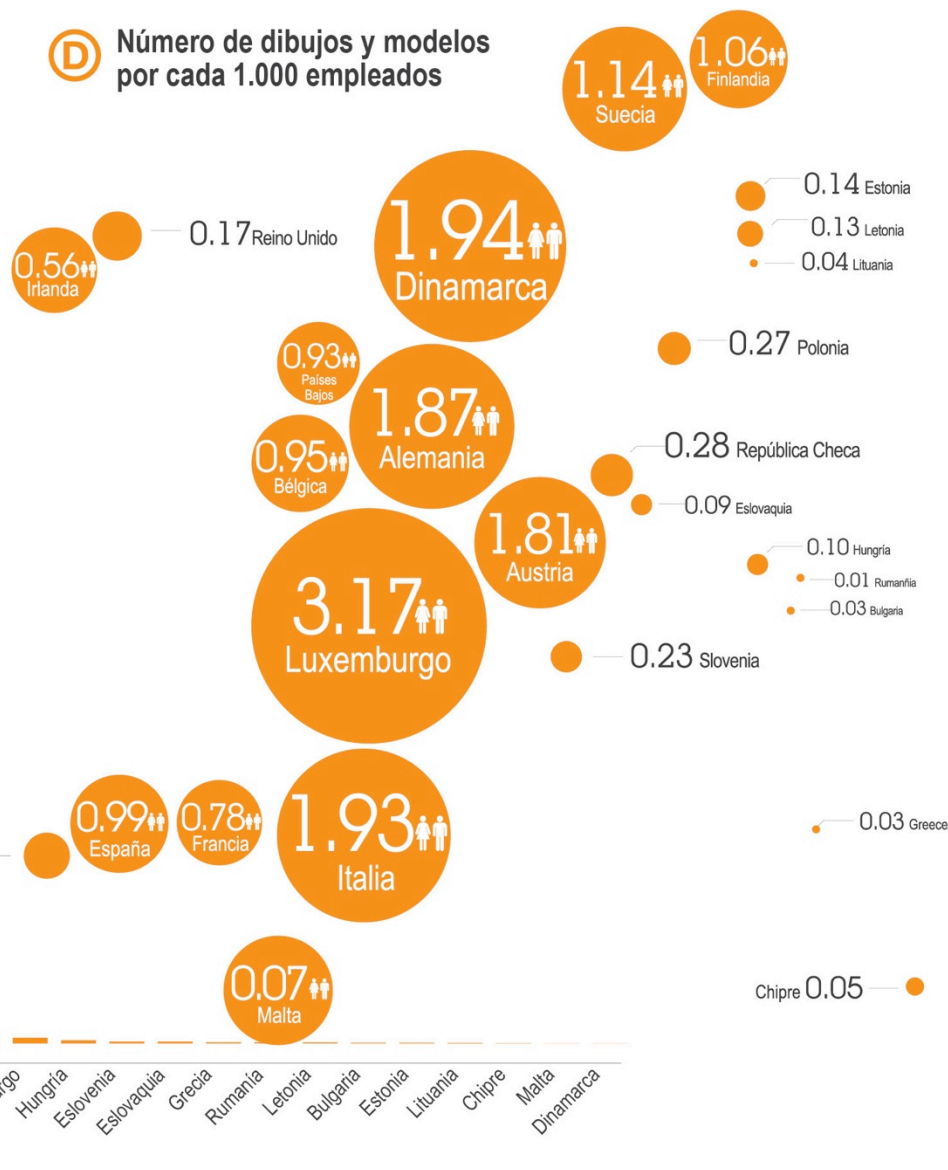
¿Cuáles son los Estados miembros de la UE que crean el mayor número de dibujos y modelos?



*Solicitudes presentadas durante el periodo 2004-2008 con la concesión de derechos en cualquier fecha hasta febrero de 2013

Los sectores intensivos en DPI: contribución a la economía y al empleo en la Unión Europea

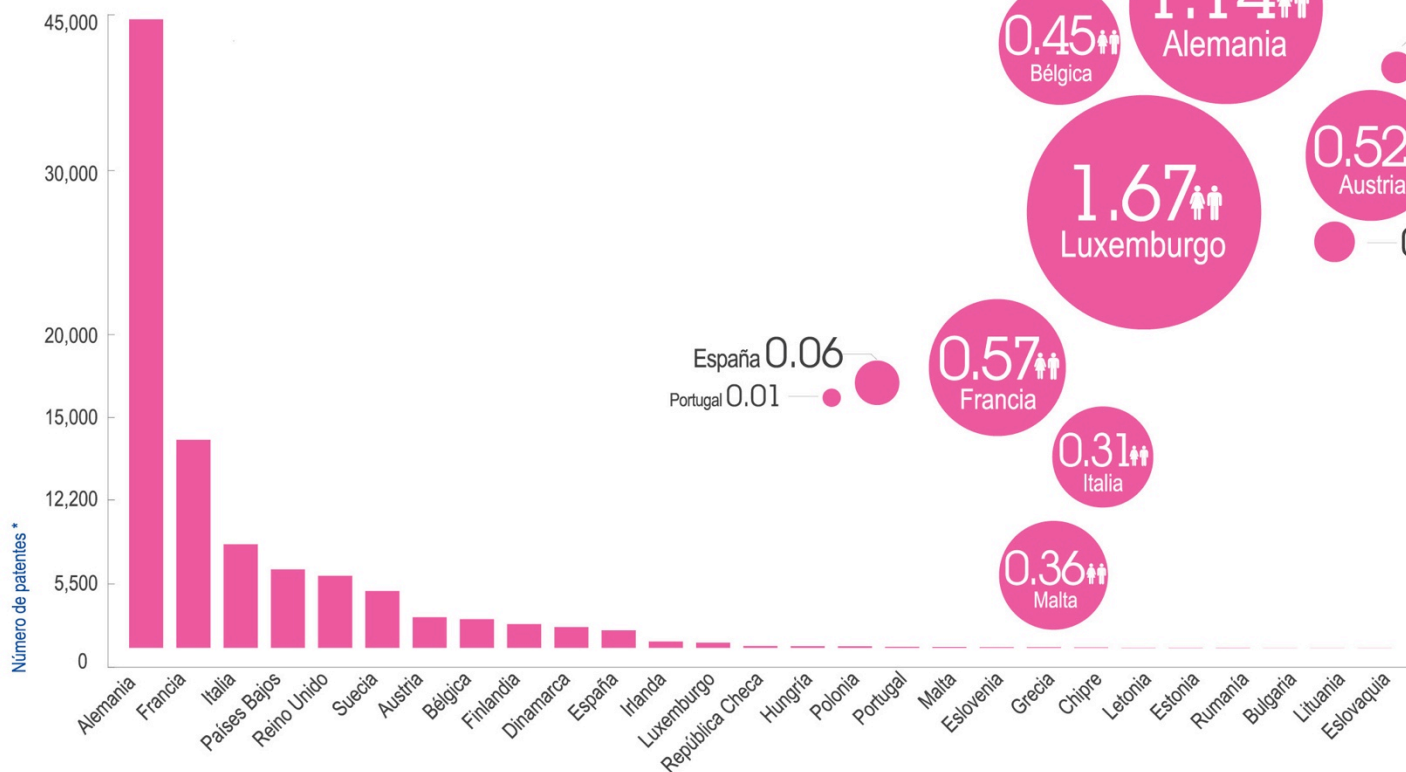
D Número de dibujos y modelos por cada 1.000 empleados



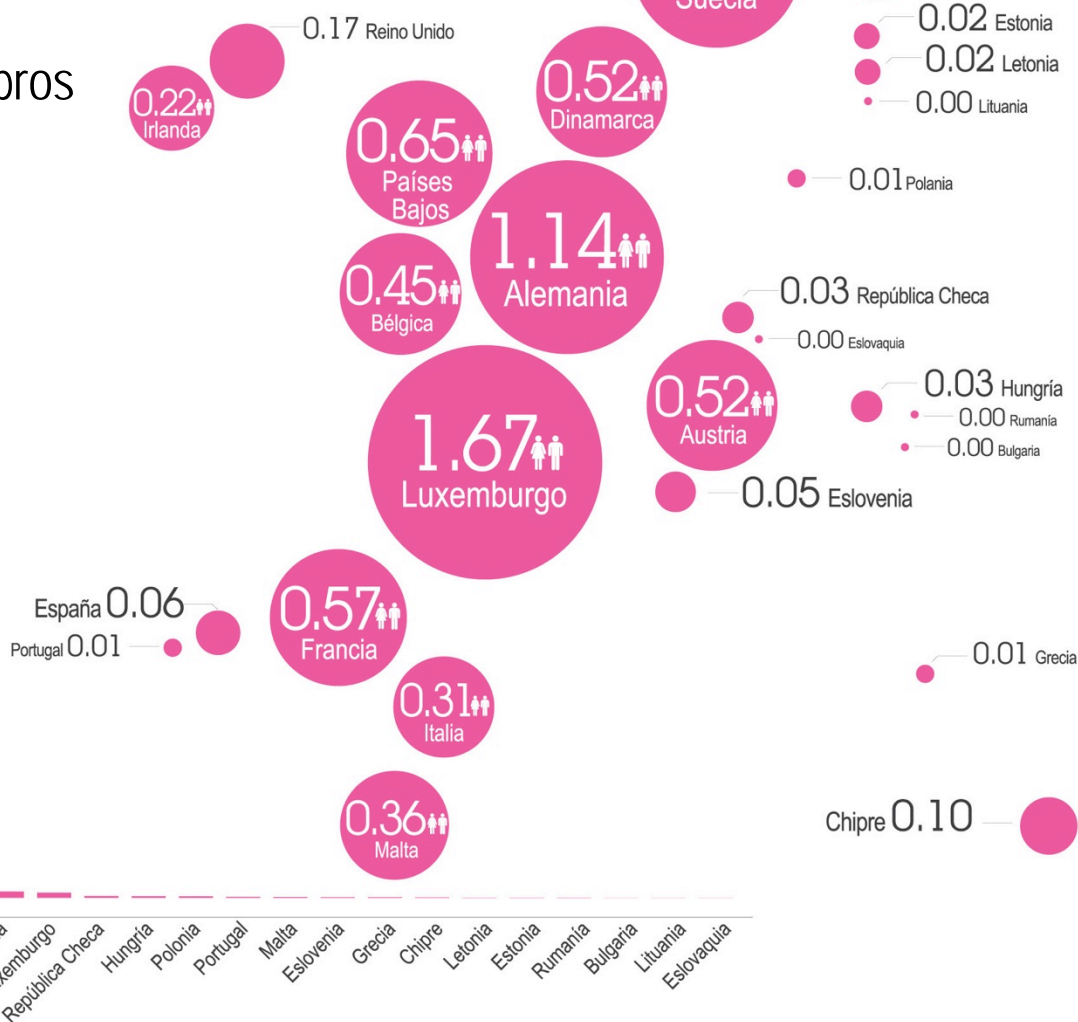


Origen de los DPI – Patentes

¿Cuáles son los Estados miembros de la UE que crean el mayor número de patentes?



P Número de patentes por cada 1.000 empleados



*Solicitudes presentadas durante el periodo 2004-2008 con la concesión de derechos en cualquier fecha hasta febrero de 2013

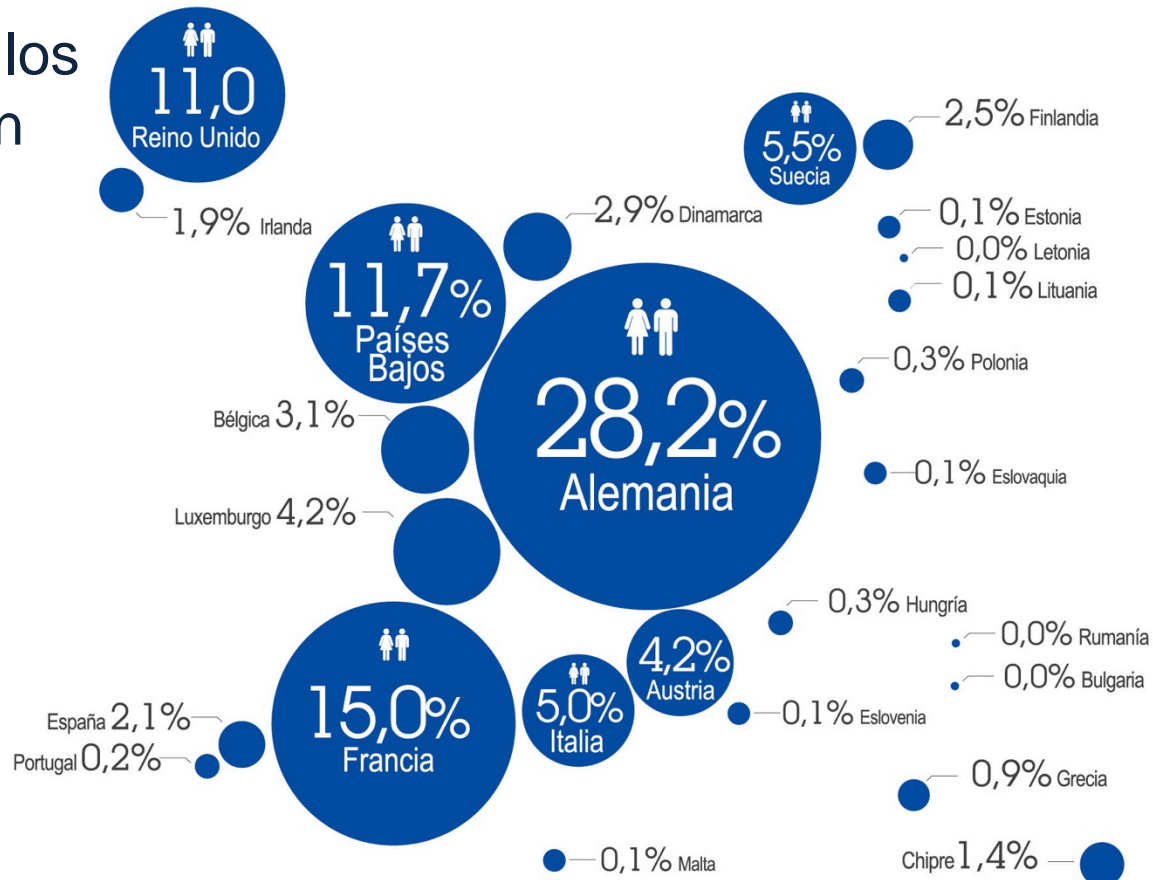
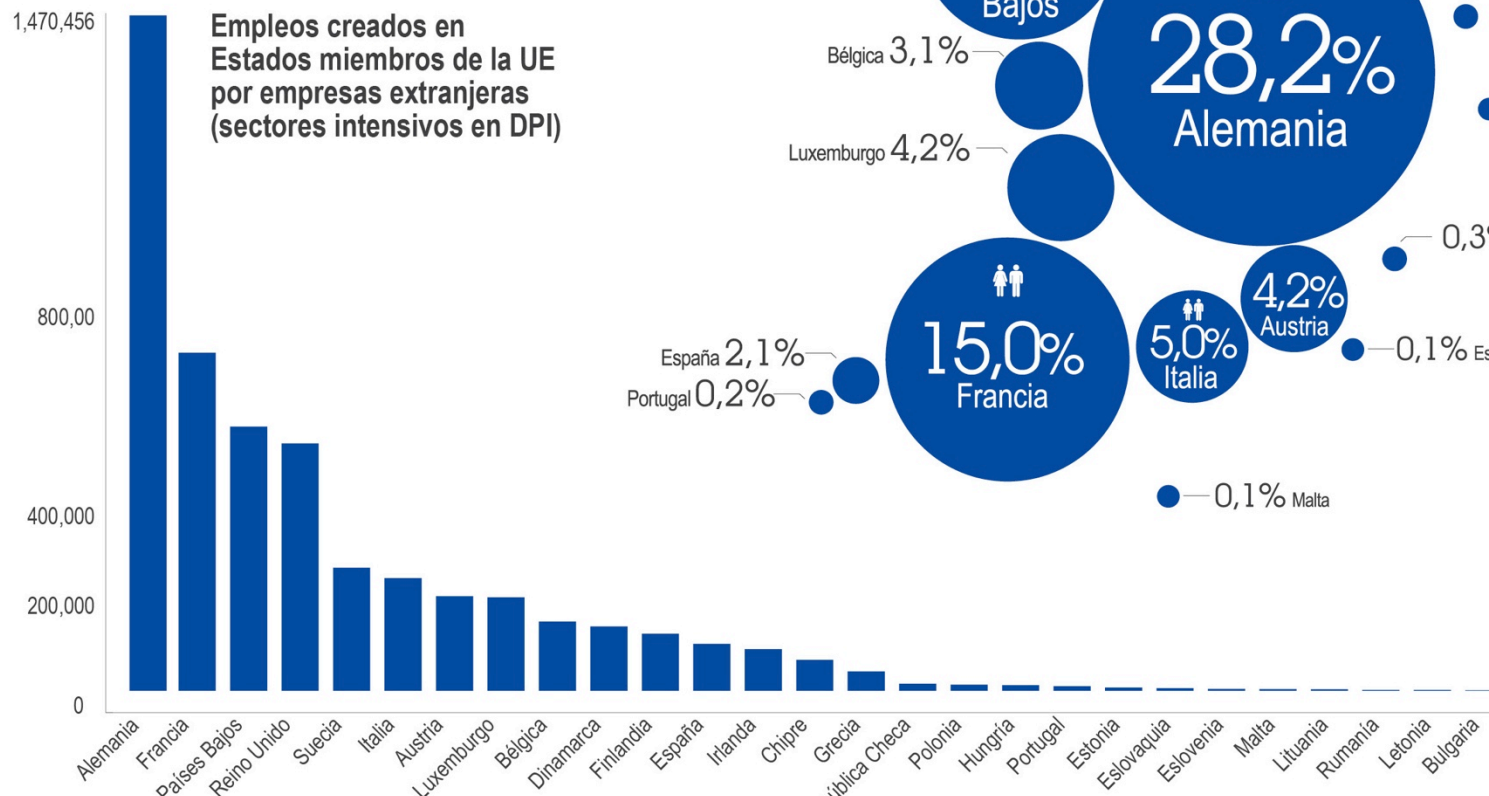
Los sectores intensivos en DPI: contribución a la economía y al empleo en la Unión Europea



OFICINA DE ARMONIZACIÓN
DEL MERCADO INTERIOR
(MARCAS, DIBUJOS Y MODELOS)



Contribución de los DPI a la creación de empleo



*Solicitudes presentadas durante el periodo 2004-2008 con la concesión de derechos en cualquier fecha hasta febrero de 2013

Los sectores intensivos en DPI: contribución a la economía y al empleo en la Unión Europea

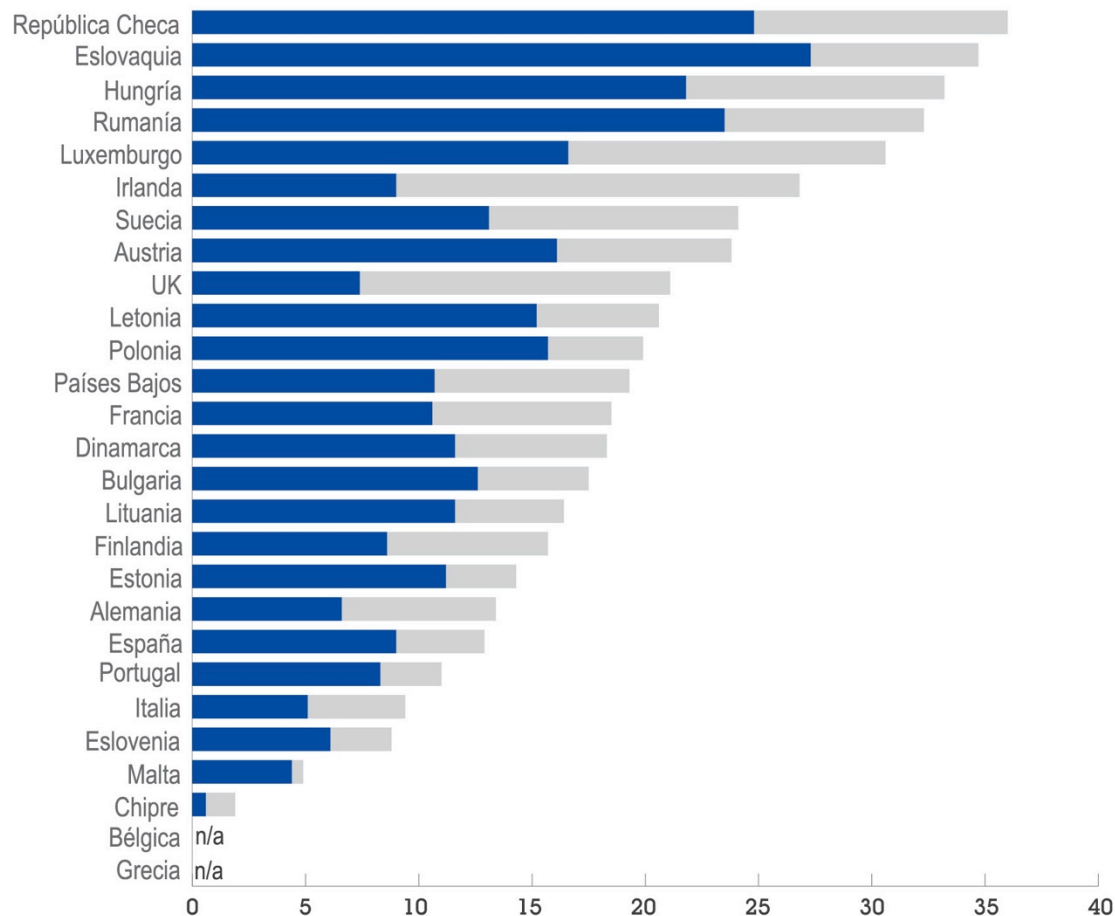
Contribución de los DPI a la creación de empleo

Empleos creados en Estados miembros de la UE por empresas extranjeras (sectores intensivos en DPI)

La creación de empleo puede considerarse otra contribución positiva de los DPI a la Unión Europea.

Empleos creados en Estados miembros de la UE por empresas extranjeras (sectores intensivos en DPI)

- Empleos en los que se utilizan DPI de forma intensiva creados por otras empresas de la UE
- Empleos en los que se utilizan DPI de forma intensiva creados por empresas de fuera de la UE

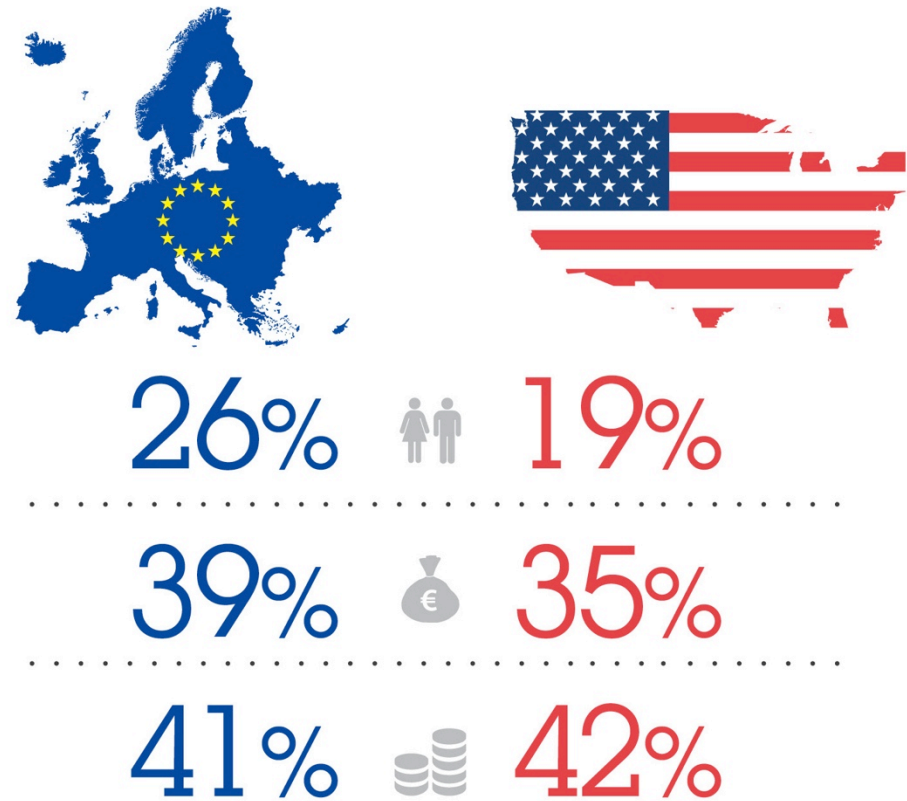


% de empleos creados por empresas extranjeras

Comparativa con Estados Unidos

La comparación entre los resultados de la UE y los obtenidos en un estudio sobre Estados Unidos* revela que las contribuciones de sectores intensivos en DPI son similares.

*realizado por la Oficina de Patentes y Marcas de Estados Unidos



Los sectores intensivos en DPI: contribución a la economía y al empleo en la Unión Europea